



Gemeinsam in die Zukunft



FREIE WALDORFSCHULE KÖLN

Liebe Freunde der Freien Waldorfschule Köln,

mit diesem Heft möchten wir Sie um Unterstützung für zwei Projekte bitten, die der Schulgemeinschaft sehr am Herzen liegen: den Bau eines Speisehauses und eines Gartenbauhauses.

Beide Bauvorhaben sind für die Weiterentwicklung unserer Schule von zentraler Bedeutung. Durch Ihre Spende können Sie mithelfen, dass einzelne Bereiche gezielt unterstützt werden oder überhaupt erst möglich werden. Viel Freude beim Anschauen!

Jeder Beitrag hilft, auch der Kleinste!
VIELEN DANK für ihre positive Anteilnahme und eventuelle Unterstützung!

Fiona Keller
für die Schüler

Christoph Müller
für die Eltern

Birgit Laube
für die Lehrer

DAS SPEISEHAUS

Der Bau eines Speisehauses ist deshalb notwendig geworden, weil immer mehr Schüler, Lehrer und Gäste über Mittag in der Schule bleiben.

Dieses Bauvorhaben ist für uns mit dem großen Anliegen verbunden, einen neuen Lebensraum und Begegnungsort für alle entstehen zu lassen. Einen Raum, in dem man lecker essen, fröhlich feiern, aber sich auch in Ruhe zurückziehen kann. Zudem soll er auch für den Unterricht genutzt werden können, etwa für Einzelarbeit, Arbeitsgruppen oder auch für ganze Klassen. Hierfür ist vorgesehen, dass einzelne Bereiche abgetrennt und geschlossen, aber auch geöffnet werden können. Bei gutem Wetter könnte draußen ein weiterer schöner Bereich entstehen. Das Dach ist so geplant, dass hier langfristig noch etwas aufgestockt werden könnte.

Mit Hilfe Ihrer Spende wäre es möglich, einen begrünten Erholungsraum entstehen zu lassen. Eine weitere Idee ist, auf der Rückseite eine Kletterwand anzubringen, die unseren Pausenhof um eine Attraktion bereichern würde.



SPEISEHAUS - Dach und Aussenmöbel

Pergolen Dachgarten

70 €/m²

Aufgang zum OG/Dach

Treppenhauserweiterung nach oben

- Treppenlauf 8.000 € (inkl. Fliesen)
- Aussenwandfläche 540 €/m²

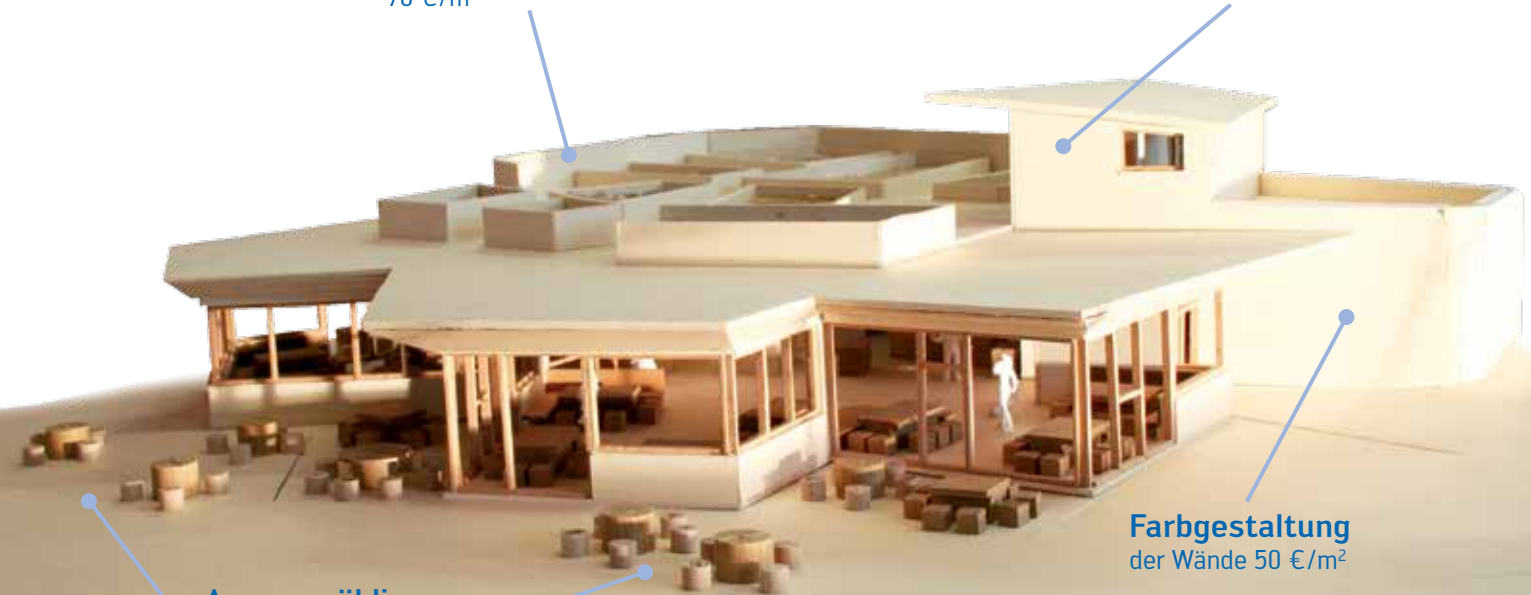
Farbgestaltung

der Wände 50 €/m²

Aussenmöblierung

Gartentisch 450 €

Gartenstuhl 60 €



SPEISEHAUS - Dach und Aussentreppe

Aufgang zum OG/Dach

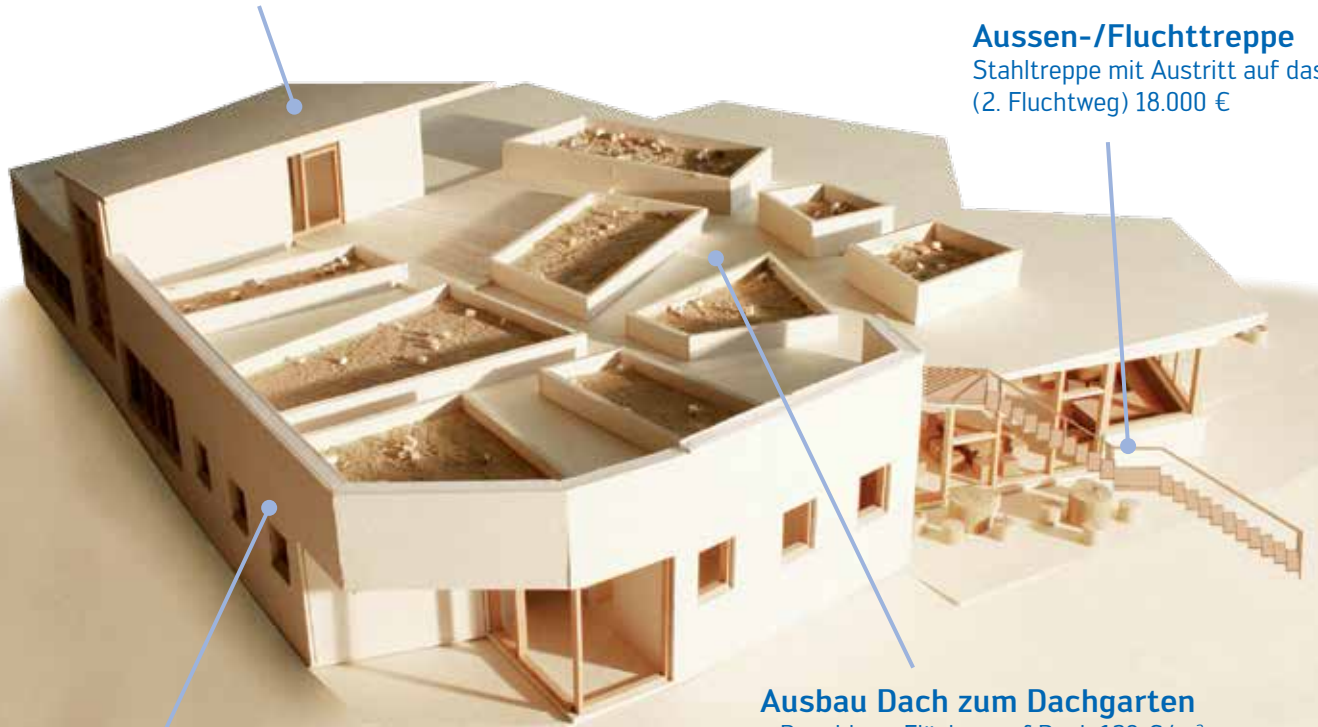
Aussen-/Fluchttreppe

Stahltrappe mit Austritt auf das Dach
(2. Fluchtweg) 18.000 €

Boulder-Kletteraußenwand 50 m²
Gegenüber Canyon für 400 €/m²

Ausbau Dach zum Dachgarten

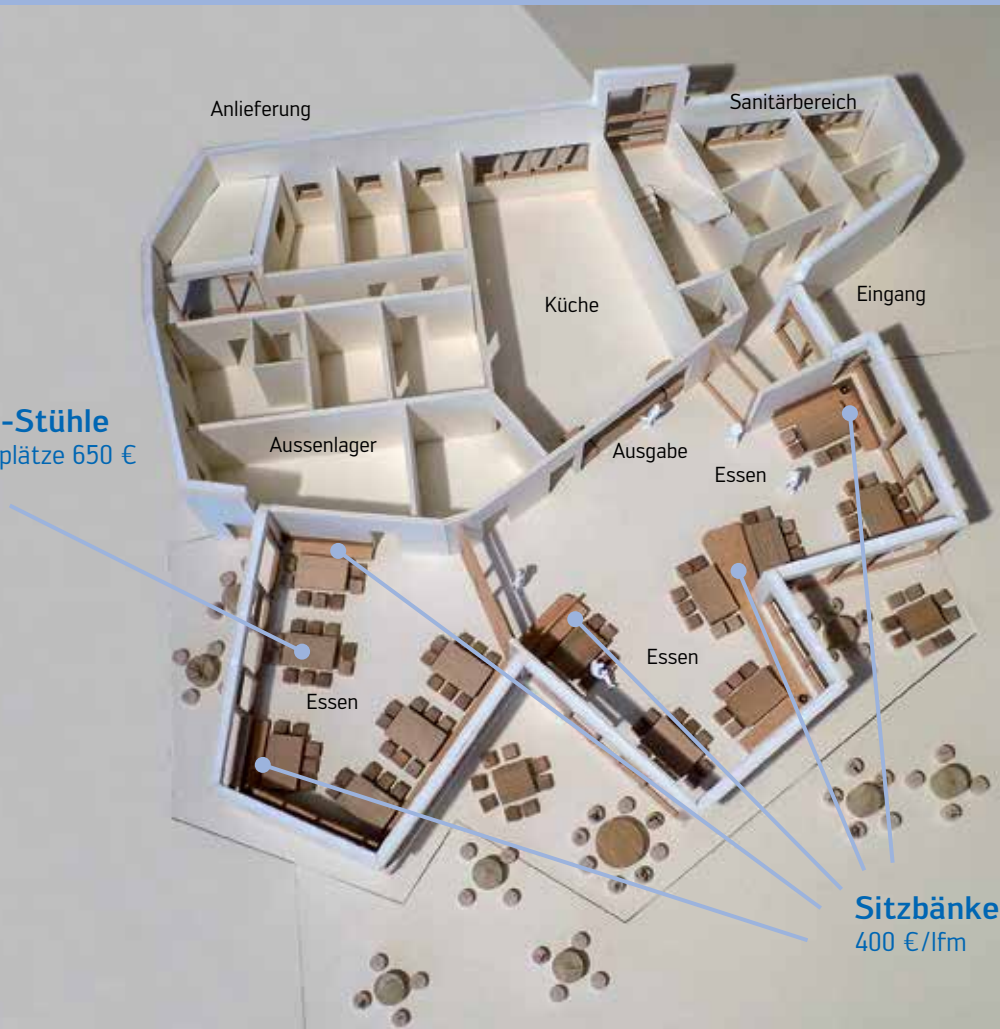
- Begehbare Flächen auf Dach 120 €/m²
- Mehrpreis für besonders intensive Begrünung 30 €/m²
- Pergola 70 €/m²



SPEISEHAUS - Möbel

Holz-Tische und -Stühle

- Holztisch für 10 Sitzplätze 650 €
- Einzelstuhl 90 €

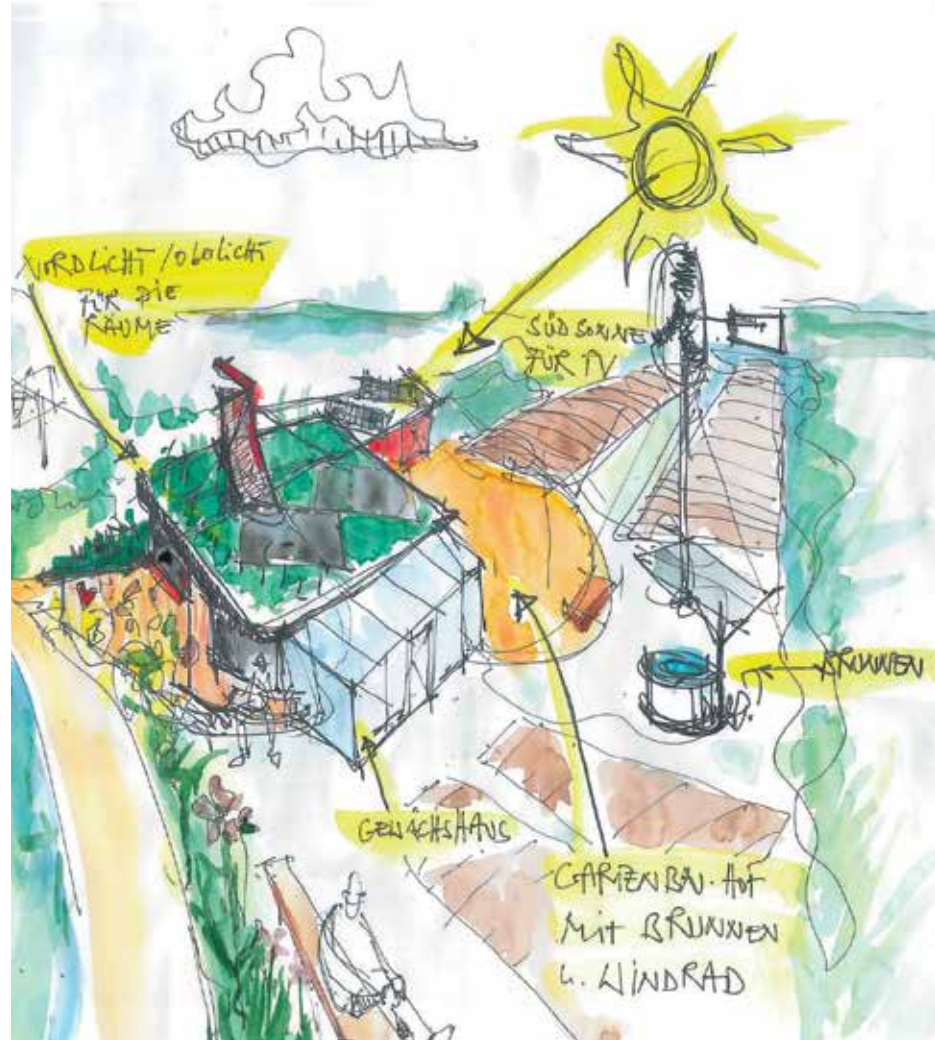


DER GARTENBAU

Endlich bekommt der Gartenbau ein Zuhause – direkt in der Nähe der Anbauflächen. Mit dem neuen Haus wird es möglich, dass sich hier eine ganz eigene Welt innerhalb des Schullebens rund um die Themen Erde, Ernährung und Ökologie entwickelt.

In und um das Haus selber soll das zum Beispiel durch die Speicherwand, die die Wärme des Gewächshauses an die anderen Räume weiterleitet, erlebbar werden. Brunnen oder Ofen schaffen die Begegnung mit den zentralen Grundlagen des Lebens.

Durch Ihre Spende helfen Sie, dass dieser für die Schüler so bedeutsame Lebensort gedeihen und wachsen kann.



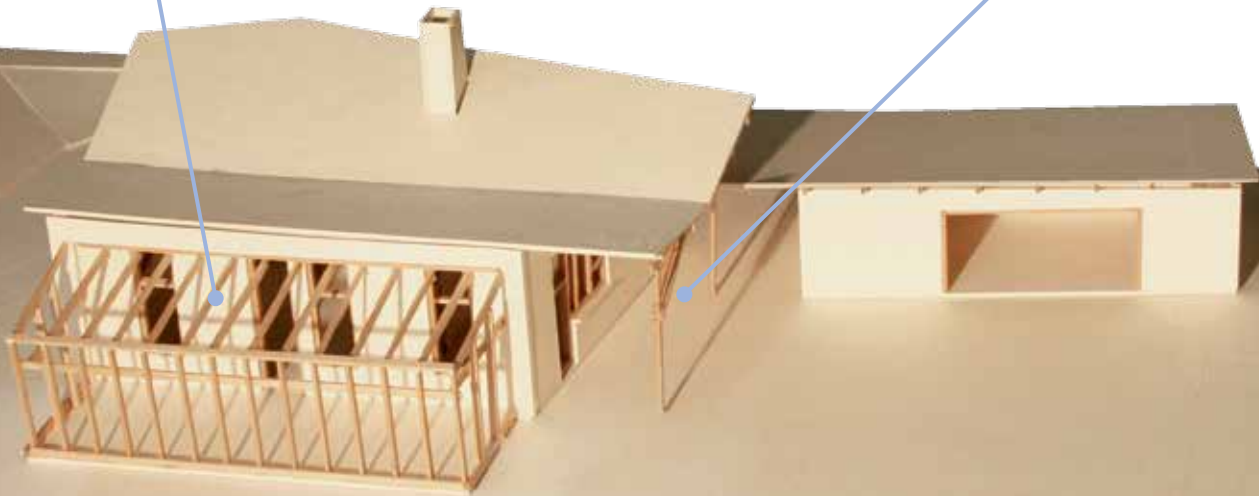
GARTENBAU - Brunnen, Gewächshaus und Aussenbecken

Gewächshaus

- Komplett 25.000 €
- 700 €/m²

Tisch und Waschbecken aussen

inkl. Anschluss 800 €



Brunnen

4000 €

GARTENBAU - Erweiterung Gewächshaus

Erweiterung um
ca. 30 qm für 20.000 €
• 700 €/m²



Dämmvorhang

Dämmrolle zur temporären Abschirmung der Wärmespeicherwand 8.000 €

Lüftungstechnik Speicherwand

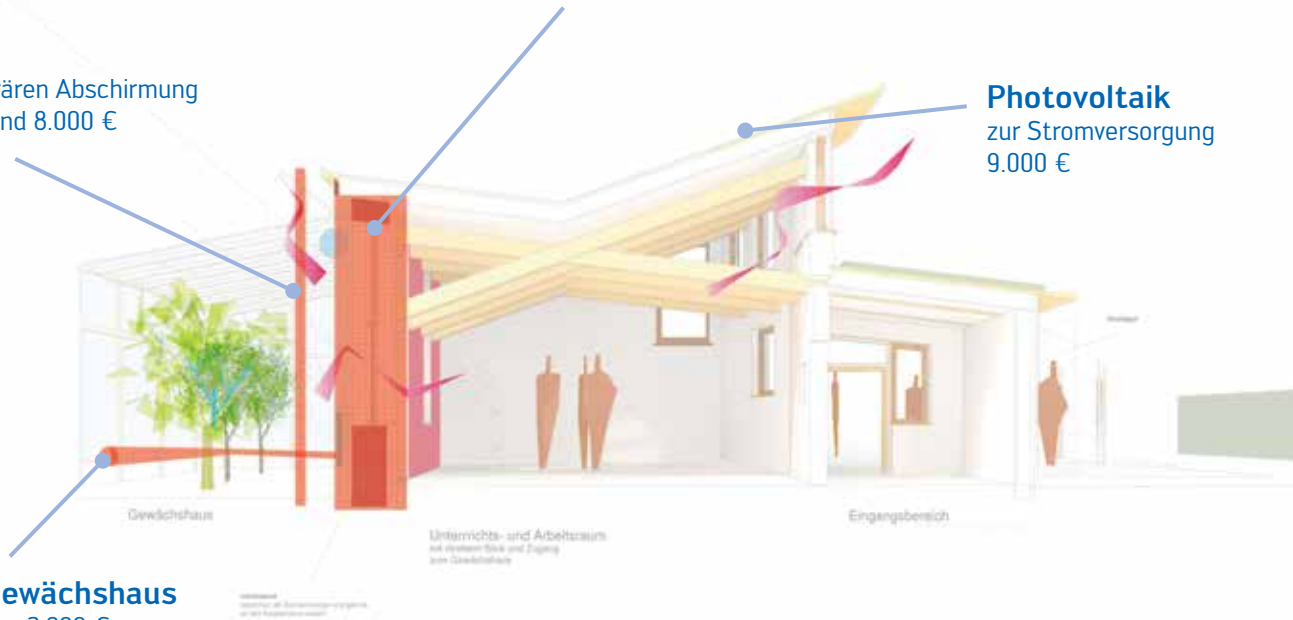
- Lüftungsführung und Gebläse zur Einführung der solaren Wärme in die Speicherwand 2.000 €
- Steuerung der Gewächshauslüftung 1.500 €

Photovoltaik

zur Stromversorgung 9.000 €

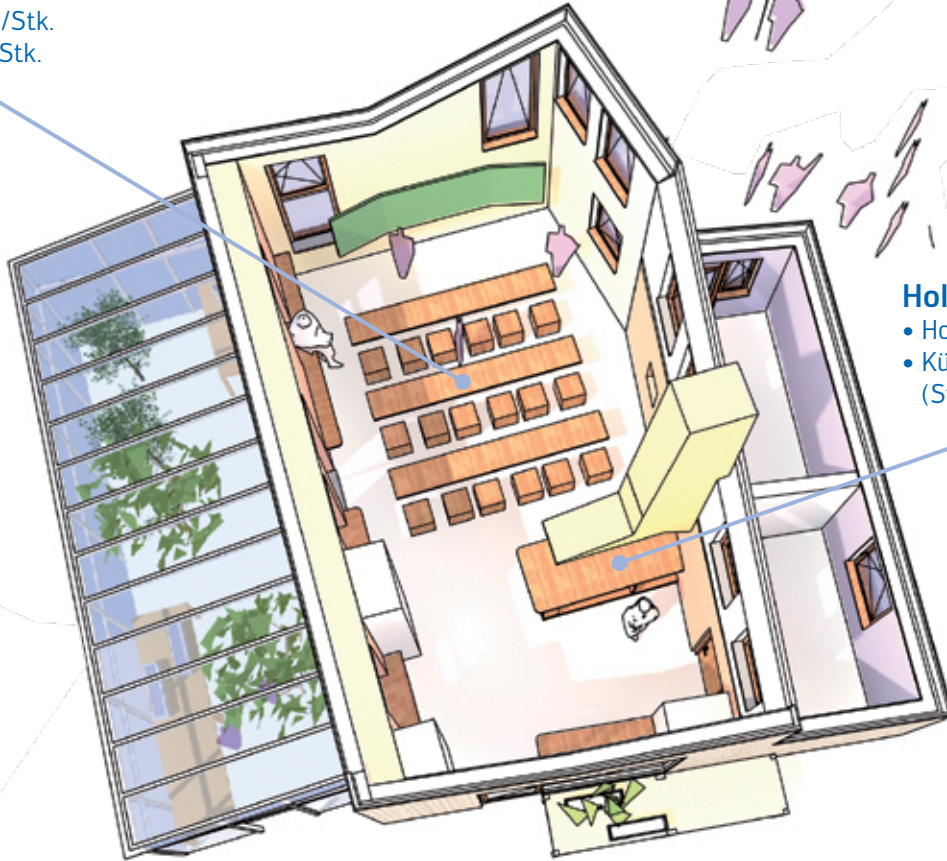
Heizschleife Gewächshaus

für Übergangszeiten 2.000 €



Möbliering

- Holztisch 350 €/Stk.
- Holzstuhl 90 €/Stk.



Holzofen/Herd

- Holzofen 1.500 €/Stk.
- Küchenblock 3 x 1,5 m
(Stehtisch ohne Geräte) 600 €

Wie kann ich spenden?

Bitte überweisen Sie das Geld auf das folgende Konto:

Arbeitsgemeinschaft zur Förderung der Waldorfpädagogik in Köln e.V.
Bank für Sozialwirtschaft
IBAN DE70 3702 0500 0007 0272 01

Tragen Sie im Feld „Verwendungszweck“ bitte Folgendes ein:

Wenn Sie ein bestimmtes Projekt unterstützen wollen z. B.:

Kunden-Referenznummer -Verwendungszweck, ggf. Name und Anschrift des Zahlers - (nur für Zahlungsempfänger)	
GARTENBAU	
noch Verwendungszweck (insgesamt max. 2 Zeilen à 27 Stellen, bei maschineller Beschriftung max. 2 Zeilen à 35 Stellen)	
5STÜHLE	

Wenn Sie ohne bestimmte Zuordnung spenden möchten:

Kunden-Referenznummer -Verwendungszweck, ggf. Name und Anschrift des Zahlers - (nur für Zahlungsempfänger)	
BAUPROJEKTE	
noch Verwendungszweck (insgesamt max. 2 Zeilen à 27 Stellen, bei maschineller Beschriftung max. 2 Zeilen à 35 Stellen)	

Wenn Sie als Spender nicht genannt werden möchten:

Kunden-Referenznummer -Verwendungszweck, ggf. Name und Anschrift des Zahlers - (nur für Zahlungsempfänger)	
SPEISEHAUS	
noch Verwendungszweck (insgesamt max. 2 Zeilen à 27 Stellen, bei maschineller Beschriftung max. 2 Zeilen à 35 Stellen)	
BOULDERWAND ANONYM	

Ansprechpartner bei Fragen: Barbara Möckel Tel 0221-970344-33 oder per E-mail: moeckel@waldorfschule-koeln.de

Den aktuellen Stand der Spenden bzw. das, was schon gespendet worden ist, können Sie im Schaukasten in der Oase einsehen.

P.S.: Jede erreichte „Hundert Euro-Etappe“ lässt einen Stern an unserem Spendenhimmel in der Oase erscheinen. Bitte helfen Sie mit, dass möglichst viele Sterne am Himmel erscheinen! MERCI!